

ISOO TUVAN SISÄTILAT UUSITAAN TÄYSIN.
PIKKU TUPAAN RAKENNETAAN KAKSI ASUINHUONETTA LISÄÄ.
JULKISIVUIHIN VAIN PAKOLLISET MUUTOKSET.

TONTIN JA OLEMASSA OLEVIEN RAKENNUSTEN
NURKKAPISTEIDEN KOROT EIVÄT MUUTU.

YHDYSKÄYTÄVÄ RAKENNETAAN PUOLILÄMPIMÄKSI TILAKSI.
MAAN PINTA KALLISTETAAN POIS PÄIN RAKENNUKSISTA.
PIHA-ALUEELLA MUUTOKSIA VAIN YHDYSKÄYTÄVÄN LÄHEISYYDESSÄ.

RAKENNUSTEN PALOLUOKKA ON P3.
KAIKKI RAKENNUKSET SPRINKLATAAN.
RAKENNUKSET MUODOSTAVAT YHDEN PALO-OSASTON.
ASUINHUONEET KÄYTTÖTAPAOSASTOIDAAN EI15.

KERROSALALASKELMA:

ISOO TUPA, 12 AS, 720m²
PIKKU TUPA, 6 AS, 297m²
YHDYSKÄYTÄVÄ, LAAJENNUS, 74m²
YHTEENSÄ: 1091m²
(KERROSALA = KOKONAISALA)

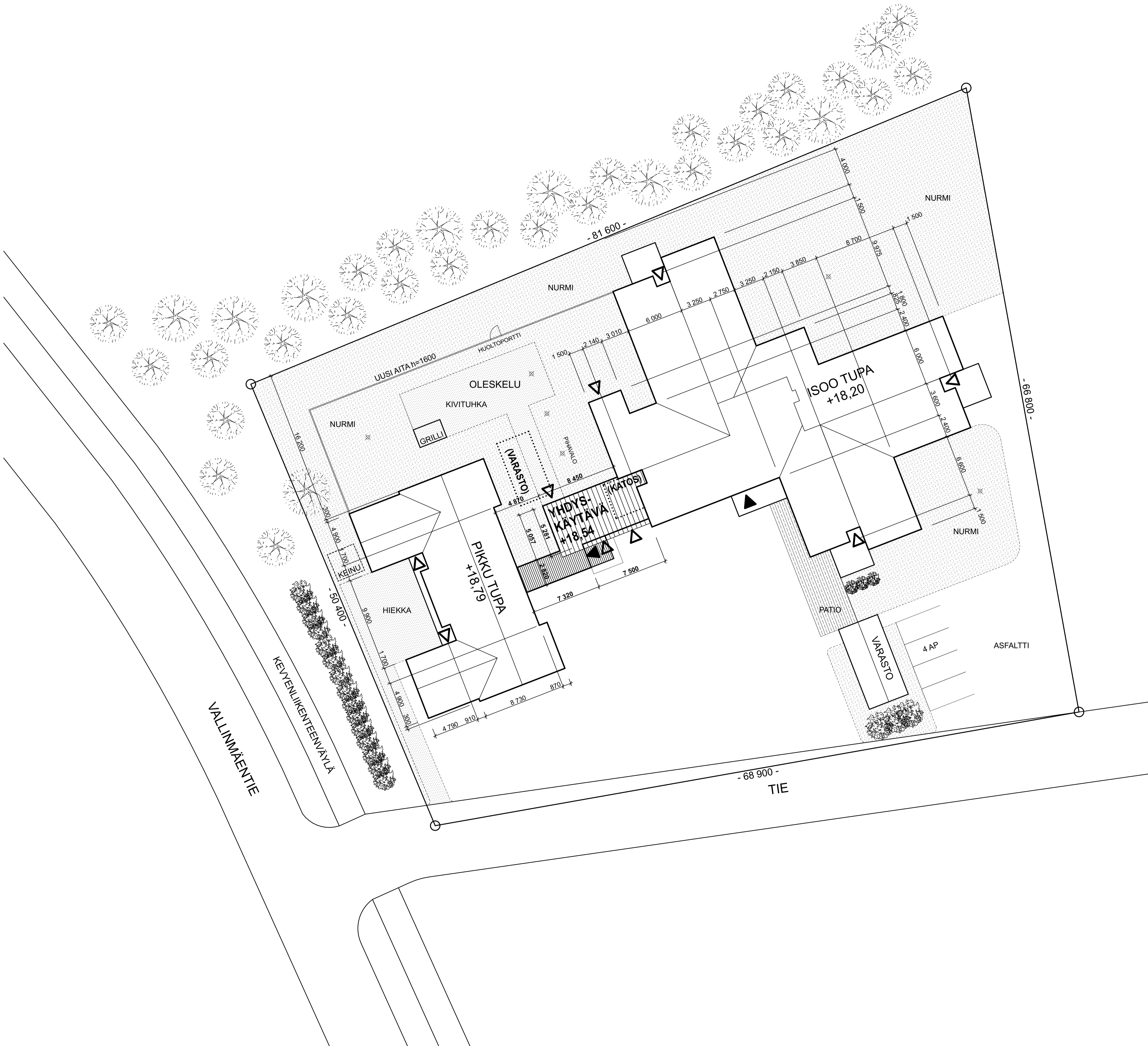
MUUTOSALAT:

ISOO TUPA 633m²
PIKKU TUPA 64m²
YHTEENSÄ: 697m²

TILAVUUDET:

ISOO TUPA 2412m³
PIKKU TUPA 872m³
YHDYSKÄYTÄVÄ 258m³
YHTEENSÄ: 3542m³

LOPPUKUVAT 16.8.2019



Revisio PVM.	Revisio	Revisio merkintä
Tämän aineiston tai sen osan kopioiminen tai jäljentäminen, mitä tahansa tallennus- tai jäljentämistapaa käyttäen, samoin kuin aineiston tai sen osan myyminen, vuokraaminen, lainaaminen ja muu levittäminen on sallittu vain HIMLA-arkkitehtien Oy:n antaman etukäteen kirjallisen luvan nojalla ja luvan mukaisesti käyttöarkkitehtien käyttöä varten. Aineiston luvattomasta käytöstä seuraa tekijänoikeuslain (404/1961) mukainen vahingonkorvausvelvollisuus ja rangaistusvastuu.		
Kotia / Kylä	Kortteli / Tila	Tontti / RN:o
405	1	148
Viranomaisen arkistointimerkintä varten		Ratu
Rakennustoimikunta	UUDISRAKENNUS / MUUTOS	Piirustustyyppi
		PÄÄPIIRUSTUS
Rakennuskohteen nimi ja osate	HOITOKOTI	Juoks.no
		1/4
Piirustuksen sisältö		Mittakaava
Asemapiirustus		1:200
Vallinmäentie 47		
66400		
Laihia		
Suunnittelijan nimi ja alioikeutus	Kalle Tuomola, arkkitehti, SAFA	Suunnitteluala
		Tiedostamies
		Laihia KEVA
		Suun. Piir. Tassokoord järjest. Korkjärjestelmä
		KTU KTU ETRS GK22 N2000
		Työnumero Piirustusno. Muutos
HIMLA ARCHITECTS	11.10.2018	
HIMLA architects Oy		
Hämeenkatu 16 3 krs, 33200, Tampere, +358 50 3222 971		
www.HIMLA.fi - e-mail: etuunimisuunnittelu@himita.fi		

ARK 1338 001